

# Preisbestandteile

## Premium 2020

bei einem Jahresverbrauch von 3.000 Kilowattstunden (kWh)

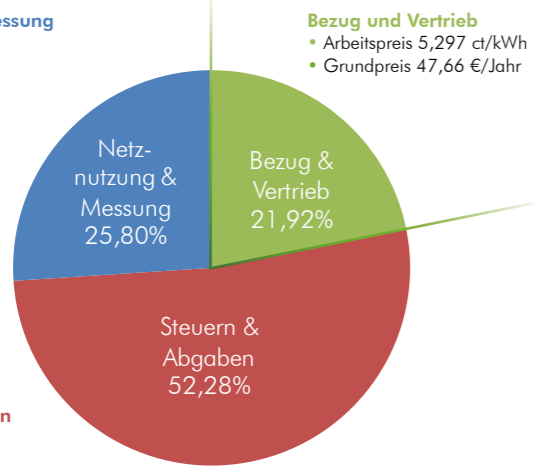
Netznutzung & Messung



**Summe Regulatorische und staatliche Preisbestandteile**

- Arbeitspreis 21,863 ct/kWh
- Grundpreis 79,90 €/Jahr

Steuern & Abgaben



Bezug und Vertrieb

- Arbeitspreis 5,297 ct/kWh
- Grundpreis 47,66 €/Jahr

## MarburgPlus 2020

bei einem Jahresverbrauch von 3.000 Kilowattstunden (kWh)

Für MarburgPlus gilt eine leicht andere Zusammensetzung als für unseren Premium-Tarif:

Netznutzung

- Arbeitspreis 6,12 ct/kWh
- Grundpreis 50,00 €/Jahr

Messung

- Messstellenbetrieb 9,50 €/Jahr



**Summe Regulatorische und staatliche Preisbestandteile**

- Arbeitspreis 22,333 ct/kWh
- Grundpreis 79,90 €/Jahr

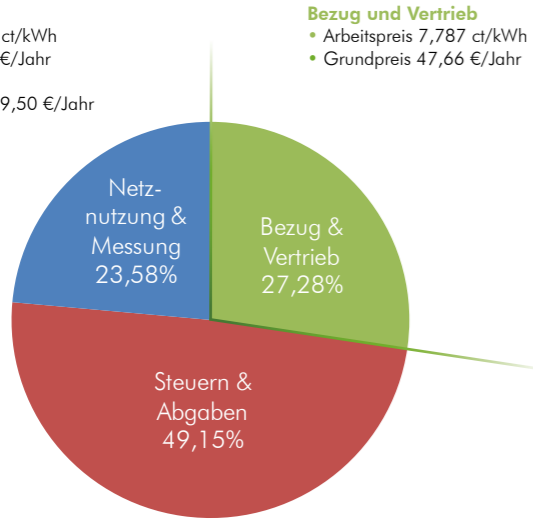


Abgaben

- EEG-Umlage 6,756 ct/kWh
- Konzessionsabgabe 1,590 ct/kWh
- KWK-Umlage 0,226 ct/kWh
- Offshore-Haftungsumlage 0,416 ct/kWh
- Umlage Abschaltbare Lasten (Ablav) 0,007 ct/kWh
- §19 StromNEV-Umlage 0,358 ct/kWh

Steuern

- Stromsteuer 2,05 ct/kWh
- Umsatzsteuer auf den Arbeitspreis 4,81 ct/kWh
- Umsatzsteuer auf den Grundpreis 20,40 €/Jahr



Bezug und Vertrieb

- Arbeitspreis 7,787 ct/kWh
- Grundpreis 47,66 €/Jahr

# Stromkennzeichnung

## Strombestandteile Premium

bei einem Jahresverbrauch von 3.000 Kilowattstunden (kWh)

Folgendes Beispiel hilft Ihnen bei der Berechnung Ihrer Jahreskosten:

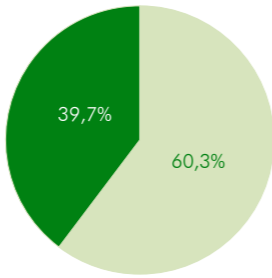
3.000 kWh (Jahresverbrauch) x 27,16 ct/kWh (Preis pro kWh)  
/ 100 (Umrechnung Cent in Euro) + 10,63 Euro (Grundpreis)  
x 12 (Monate pro Jahr) = 942,36 Euro (brutto)

Dies beinhaltet die beschriebenen Strompreisbestandteile in folgender Höhe:

- Netznutzung und Messung** (25,80 %): 243,13 €
- Steuern und Abgaben** (52,28 %): 492,67 €
- Bezug und Vertrieb** (21,92 %): 206,56 €

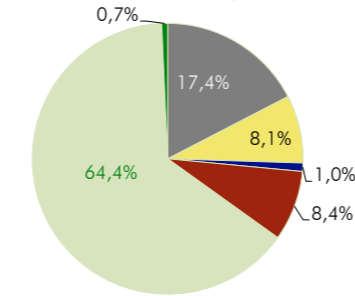
## Stromkennzeichnung gemäß §42 EnWG

Energieträgermix für MarburgPlus- und Premium-Kunden 2019



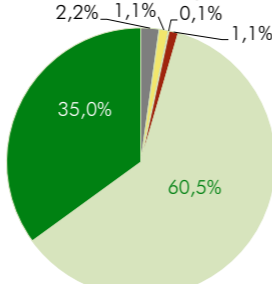
CO<sub>2</sub>-Emissionen: 0 g/kWh  
radioaktiver Abfall: 0 g/kWh

Verbleibender Energieträgermix der Stadtwerke Marburg 2019



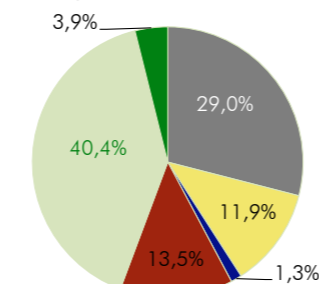
CO<sub>2</sub>-Emissionen: 212 g/kWh  
radioaktiver Abfall: 0,0002 g/kWh

Gesamter Energieträgermix der Stadtwerke Marburg 2019



CO<sub>2</sub>-Emissionen: 27 g/kWh  
radioaktiver Abfall: 0 g/kWh

Zum Vergleich: Gesamter Energieträgermix Deutschland 2019



CO<sub>2</sub>-Emissionen: 352 g/kWh  
radioaktiver Abfall: 0,0004 g/kWh

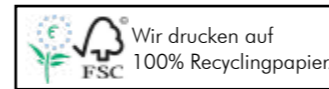
- Erneuerbare Energien
- Erneuerbare Energien gefördert nach EEG
- Kernenergie
- Erdgas
- Kohle
- Sonstige fossile Energieträger

**Stadtwerke Marburg GmbH**  
- Kundenzentrum -  
Am Krekel 55, 35039 Marburg  
Telefon (06421) 205 505  
Telefax (06421) 205 233  
kundenzentrum@swmr.de

### Öffnungszeiten

Montag bis Freitag 8:00 - 18:00 Uhr

**Redaktion:** M. Mross (verant.), N. Kornemann  
**Fotos:** Stadtwerke Marburg GmbH Marketing,  
stock.adobe.com: Soonthorn, Antonioguillen,  
stokkete, wellphoto, fizkes + siehe Bildnachweise



**STADTWERKE MARBURG**  
www.stadtwerke-marburg.de

Stand 06.2021



**STROM**   
100 % aus erneuerbaren Energien



**STADTWERKE MARBURG**  
preiswert • zuverlässig • umweltfreundlich

# Wir von hier

Stromversorgung mit vielen Pluspunkten

## Stadtwerke Marburg

- 100 % kommunales Unternehmen
- eines der größten Dienstleistungsunternehmen vor Ort
- seit über 100 Jahren zuverlässiger Partner bei der Versorgung mit elektrischer Energie

### Ihre Vorteile

persönliche Kundennähe und Beratung

faire Preise



### Unsere Unternehmensziele

Sicherstellung einer langfristigen Energieversorgung

Stärkung der Region

Förderung von erneuerbaren Energien

Nachhaltigkeit und Umweltschutz

# Unser Plus-Produkt

Unkompliziert - unsere Grundversorgung

- Stromlieferungen nach den Vorgaben der gesetzlich geregelten Stromgrundversorgungsverordnung (StromGVV) und Ersatzversorgung
- Vertrag läuft auf unbestimmte Zeit
- kann jederzeit mit einer Frist von zwei Wochen gekündigt werden
- 100% Wasserkraft - 100 % TÜV SÜD zertifiziert

### MarburgPlus (100 % Ökostrom) Grundversorgungstarif

Preisregelung Stand: 01.01.2020	Arbeitspreis pro kWh (brutto)	Grundpreis pro Monat (brutto)
<b>MarburgPlus</b>	<b>30,12 ct</b> (netto 25,31 ct)	<b>10,63 €</b> (netto 8,93 €)



100 %  
TÜV SÜD  
zertifizierte  
Wasserkraft

Quelle: Verbund

# Unser Premium-Produkt

Treue wird belohnt - unser Wahltarif

- für alle Haushalts- und Gewerbekunden
- Vertrag läuft bis zum 31.12. des Jahres, in dem die Stromlieferung beginnt
- danach monatlich kündbar
- Preisgarantie bis zum 31.12.2021\*
- 100 % Wasserkraft - 100% TÜV SÜD zertifiziert

### Premium (100 % Ökostrom) Wahltarif

Preisregelung Stand: 01.01.2020	Arbeitspreis pro kWh (brutto)	Grundpreis pro Monat (brutto)
bis 10.000 kWh/Jahr	<b>27,16 ct</b> (netto 22,82 ct)	<b>10,63 €</b> (netto 8,93 €)
ab 10.001 kWh/Jahr	<b>28,43 ct</b> (netto 23,89 ct)	<b>entfällt</b>



### Achtung!

Für unseren Wahltarif müssen Sie sich aktiv entscheiden. Bitte fordern Sie einen Vertrag bei uns an!

# Unsere Zusatzleistungen

Nochmal sparen - für Premium-Kunden

## PremiumSpar



3 % Rabatt  
auf unseren  
Premium-Tarif

- Vorauszahlung des zu erwartenden Jahresbetrags
- Abschluss des PremiumSpar jederzeit möglich
- Berechnung der tatsächlichen Kosten am Ende des Abrechnungsjahres

## Förderprogramme

Stromsparmaßnahmen	Elektro & Erdgasmobilität	Wechsel zu Erdgas**
Haushalt	Erdgas-Kraftfahrzeuge	Brennwertgerät
Heizen	Elektro-Kraftfahrzeuge	Mikro-KWK-Anlage
Warmes Wasser	Elektro-Fahrräder	Gaswärmepumpe
Erneuerbare Energien		

\*umfasst nicht die gesetzlichen Steuern (Energie- & Umsatzsteuer, potentielle zukünftige Steuern, Abgaben, Umlagen usw.)

\*\*nur im Erdgas-Netzgebiet der SWMR