

Preisbestandteile

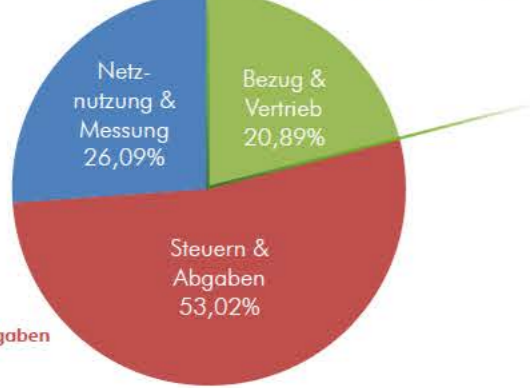
Premium 2019

bei einem Jahresverbrauch von 3.000 Kilowattstunden (kWh)

Netznutzung & Messung

Bezug und Vertrieb

- Arbeitspreis 4,779 ct/kWh
- Grundpreis 43,56 €/Jahr



Summe Regulatorische und staatliche Preisbestandteile

- Arbeitspreis 21,131 ct/kWh
- Grundpreis 73,92 €/Jahr

Steuern & Abgaben

MarburgPlus 2019

bei einem Jahresverbrauch von 3.000 Kilowattstunden (kWh)

Für MarburgPlus gilt eine leicht andere Zusammensetzung als für unseren Premium-Tarif:

Netznutzung

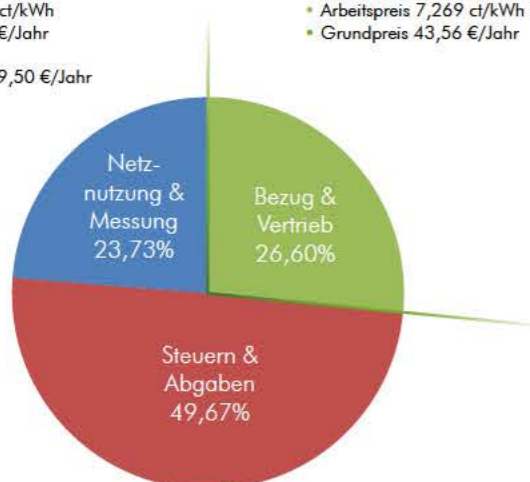
- Arbeitspreis 5,94 ct/kWh
- Grundpreis 45,70 €/Jahr

Messung

- Messstellenbetrieb 9,50 €/Jahr

Bezug und Vertrieb

- Arbeitspreis 7,269 ct/kWh
- Grundpreis 43,56 €/Jahr



Summe Regulatorische und staatliche Preisbestandteile

- Arbeitspreis 21,60 ct/kWh
- Grundpreis 73,92 €/Jahr

Abgaben

- EEG-Umlage 6,405 ct/kWh
- Konzessionsabgabe 1,590 ct/kWh
- KWK-Umlage 0,280 ct/kWh
- Offshore-Haftungsumlage 0,416 ct/kWh
- Umlage Abschaltbare Lasten (Ablav) 0,005 ct/kWh
- §19 StromNEV-Umlage 0,305 ct/kWh

Steuern

- Stromsteuer 2,05 ct/kWh
- Umsatzsteuer auf den Arbeitspreis 4,61 ct/kWh
- Umsatzsteuer auf den Grundpreis 18,72 €/Jahr

Stromkennzeichnung

Strombestandteile Premium

bei einem Jahresverbrauch von 3.000 Kilowattstunden (kWh)

Folgendes Beispiel hilft Ihnen bei der Berechnung Ihrer Jahreskosten:

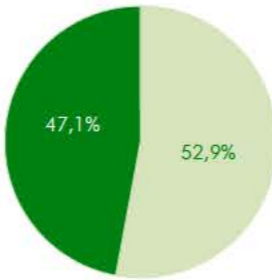
3.000 kWh (Jahresverbrauch) x 25,91 ct/kWh (Preis pro kWh)
/ 100 (Umrechnung Cent in Euro) + 9,79 Euro (Grundpreis)
x 12 (Monate pro Jahr) = 894,78 Euro (brutto)

Dies beinhaltet die beschriebenen Strompreisbestandteile in folgender Höhe:

Netznutzung und Messung	(26,09 %): 233,45 €
Steuern und Abgaben	(53,02 %): 474,41 €
Bezug und Vertrieb	(20,89 %): 186,92 €

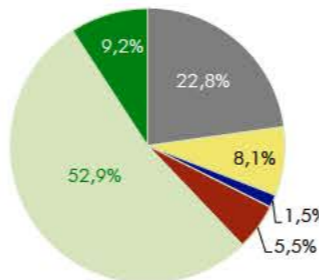
Stromkennzeichnung gemäß §42 EnWG

Energieträgermix für MarburgPlus- und Premium-Kunden 2017



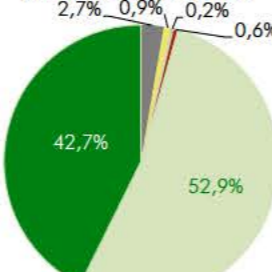
CO₂-Emissionen: 0 g/kWh
radioaktiver Abfall: 0 g/kWh

Verbleibender Energieträgermix der Stadtwerke Marburg 2017



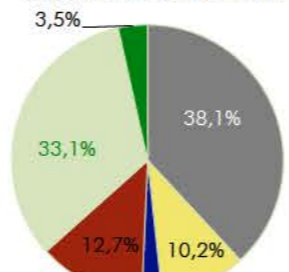
CO₂-Emissionen: 264 g/kWh
radioaktiver Abfall: 0,0001 g/kWh

Gesamter Energieträgermix der Stadtwerke Marburg 2017



CO₂-Emissionen: 31 g/kWh
radioaktiver Abfall: 0 g/kWh

Zum Vergleich: Gesamter Energieträgermix Deutschland 2017



CO₂-Emissionen: 435 g/kWh
radioaktiver Abfall: 0,0003 g/kWh

- Erneuerbare Energien
- Erneuerbare Energien gefördert nach EEG
- Kernenergie
- Erdgas
- Kohle
- Sonstige fossile Energieträger



Strom

100 % aus erneuerbaren Energien

Stadtwerke Marburg GmbH
- Kundenzentrum -
Am Krekel 55, 35039 Marburg
Telefon (0 64 21) 2 05 5 05
Telefax (0 64 21) 2 05 2 33
kundenzentrum@swmr.de

Öffnungszeiten
Montag bis Freitag 8:00 - 18:00 Uhr



STADTWERKE  MARBURG
www.stadtwerke-marburg.de

Stand 01.2019



STADTWERKE  MARBURG
preiswert • zuverlässig • umweltfreundlich

Wir von hier

Stromversorgung mit vielen Pluspunkten

Stadtwerke Marburg

- 100 % kommunales Unternehmen
- eines der größten Dienstleistungsunternehmen vor Ort
- seit über 100 Jahren zuverlässiger Partner bei der Versorgung mit elektrischer Energie

Ihre Vorteile

persönliche Kundennähe und Beratung

faire Preise



Unsere Unternehmensziele

Sicherstellung einer langfristigen Energieversorgung

Stärkung der Region

Förderung von erneuerbaren Energien

Nachhaltigkeit und Umweltschutz

Unser Plus-Produkt

Unkompliziert - unsere Grundversorgung

- Stromlieferungen nach den Vorgaben der gesetzlich geregelten Stromgrundversorgungsverordnung (StromGVV) und Ersatzversorgung
- Vertrag läuft auf unbestimmte Zeit
- kann jederzeit mit einer Frist von zwei Wochen gekündigt werden
- 100% Wasserkraft - 100 % TÜV SÜD zertifiziert

MarburgPlus (100 % Ökostrom) Grundversorgungstarif

Preisregelung Stand: 01.01.2019	Arbeitspreis pro kWh (brutto)	Grundpreis pro Monat (brutto)
MarburgPlus	28,87 ct (netto 24,26 ct)	9,79 € (netto 8,23 €)



100 %
TÜV SÜD
zertifizierte
Wasserkraft

Quelle: Verbund

Unser Premium-Produkt

Treue wird belohnt - unser Wahltarif

- für alle Haushalts- und Gewerbekunden
- Vertrag läuft bis zum 31.12. des Jahres, in dem die Stromlieferung beginnt
- danach monatlich kündbar
- Preisgarantie bis zum 31.12.2019*
- 100 % Wasserkraft - 100% TÜV SÜD zertifiziert

Premium (100 % Ökostrom) Wahltarif

Preisregelung Stand: 01.01.2019	Arbeitspreis pro kWh (brutto)	Grundpreis pro Monat (brutto)
bis 10.000 kWh/Jahr	25,91 ct (netto 21,77 ct)	9,79 € (netto 8,23 €)
ab 10.001 kWh/Jahr	27,08 ct (netto 22,76 ct)	entfällt



Achtung!

Für unseren Wahltarif müssen Sie sich aktiv entscheiden. Bitte fordern Sie einen Vertrag bei uns an!

Unsere Zusatzleistungen

Nochmal sparen - für Premium-Kunden

PremiumSpar



3 % Rabatt
auf unseren
Premium-Tarif

- Vorauszahlung des zu erwartenden Jahresbetrags
- Abschluss des PremiumSpar jederzeit möglich
- Berechnung der tatsächlichen Kosten am Ende des Abrechnungsjahres

Förderprogramme

Stromsparmaßnahmen	Elektro & Erdgasmobilität	Wechsel zu Erdgas**
Haushalt Heizen	Erdgas-Kraftfahrzeuge	Brennwertgerät
Warmes Wasser	Elektro-Kraftfahrzeuge	Mikro-KWK-Anlage
Erneuerbare Energien	Elektro-Fahrräder	Gaswärmepumpe

*umfasst nicht die gesetzlichen Steuern (Energie- & Umsatzsteuer, potentielle zukünftige Steuern, Abgaben, Umlagen usw.)

**nur im Erdgas-Netzgebiet der SWMR